

CATÁLOGO DO ITEM IMPORTADO

Pleito de Inclusão de Ex-Tarifário

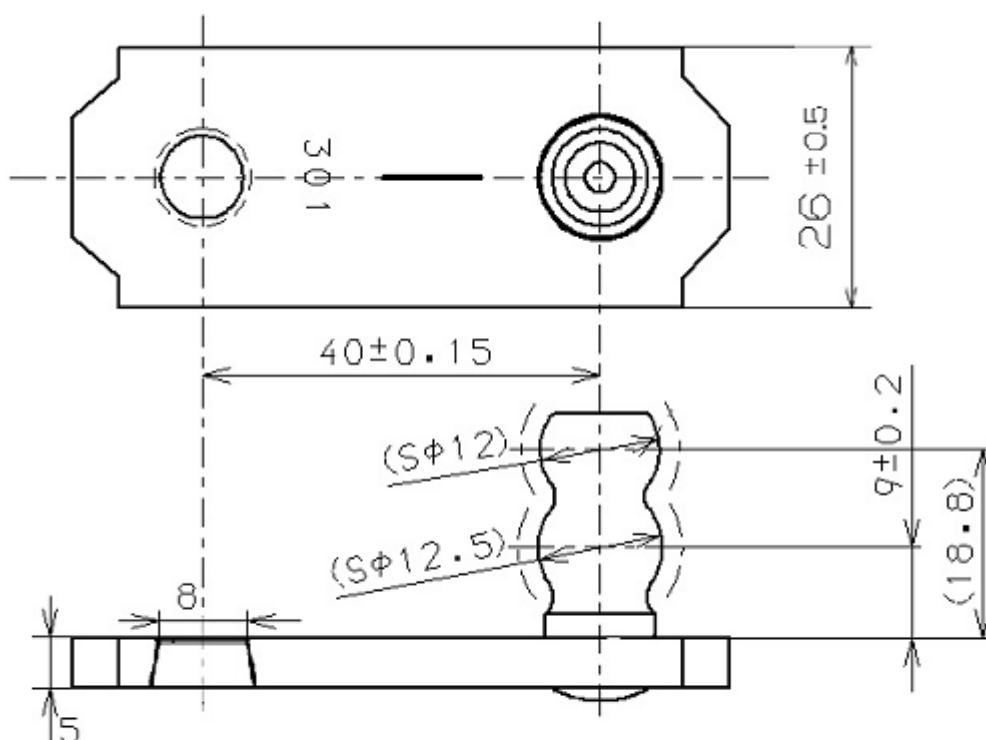
Número de Controle SDIC	NCM	Sugestão de descrição do ex-Tarifário
D30-19I	8512.90.00	Subconjunto alavanca; contendo corpo em aço carbono estampado, pino bola em aço forjado a frio; com resistência mínima a 2000 horas de exposição em névoa salina, furo cônico com ângulo de abertura de 18 graus 55 minutos 28 segundos (+0/-30 segundos), distância entre furos de 40 mm, espessura de 5 a 6 mm; para fabricação de limpadores de para-brisas; com função de transmitir movimento do motor para as hastes; com aplicação em automóveis, veículos comerciais leves.

1. Especificações técnicas detalhadas da autopeça

(características quantitativas e qualitativas, por exemplo: dimensões, materiais de fabricação, especificações de trabalho/funcionamento [torque, potência, resistência, tensão, corrente, dureza, vazão, condutibilidade, temperatura etc.], características de hardware, software, características físicas, dentre outras inerentes a cada produto):

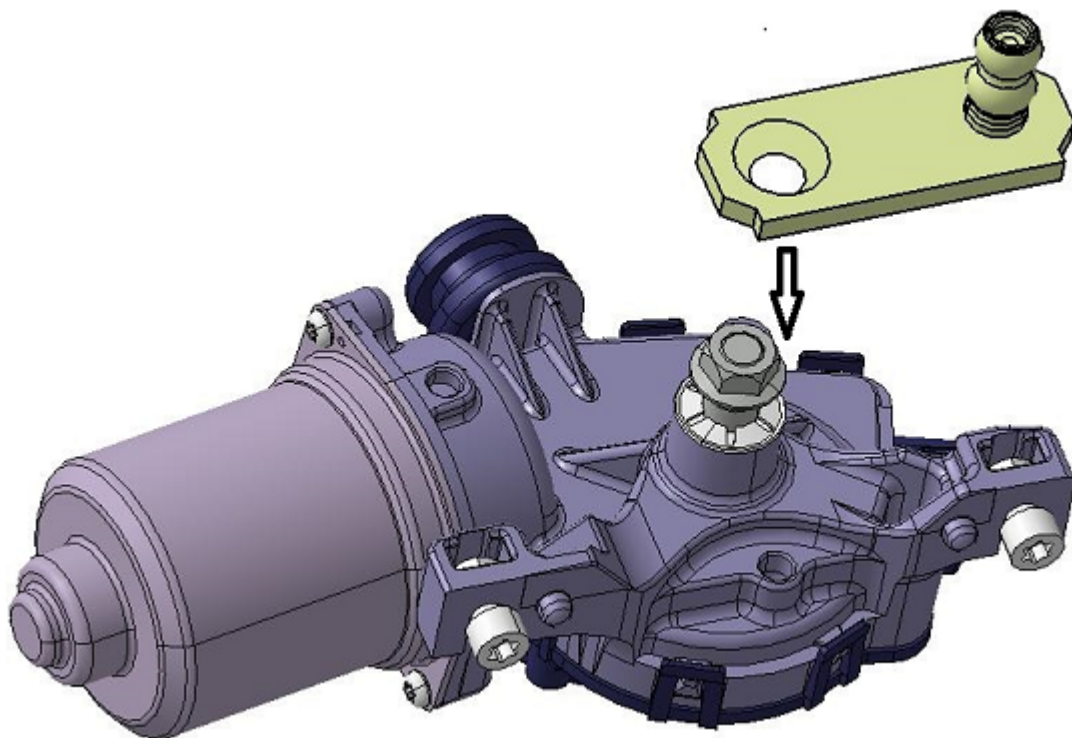
Resistência mínima a 2000 horas de exposição em névoa salina, furo cônico com ângulo de abertura de 18 graus 55 minutos 28 segundos (+0/-30 segundos), distância entre furos de 40 mm, espessura de 5 a 6 mm

2. Imagens da autopeça importada e/ou desenho esquemático *(obrigatório conter as principais dimensões em milímetros):*



3. Aplicação do item importado *(em qual produto fabricado pela empresa pleiteante o item importado será incorporado).*

Aplicado em: limpadores de para-brisas



4. Função do item importado no produto fabricado pela empresa pleiteante do ex-tarifário:

Transmitir movimento do motor para as hastes
Veículos(s): automóveis, veículos comerciais leves